

2020年



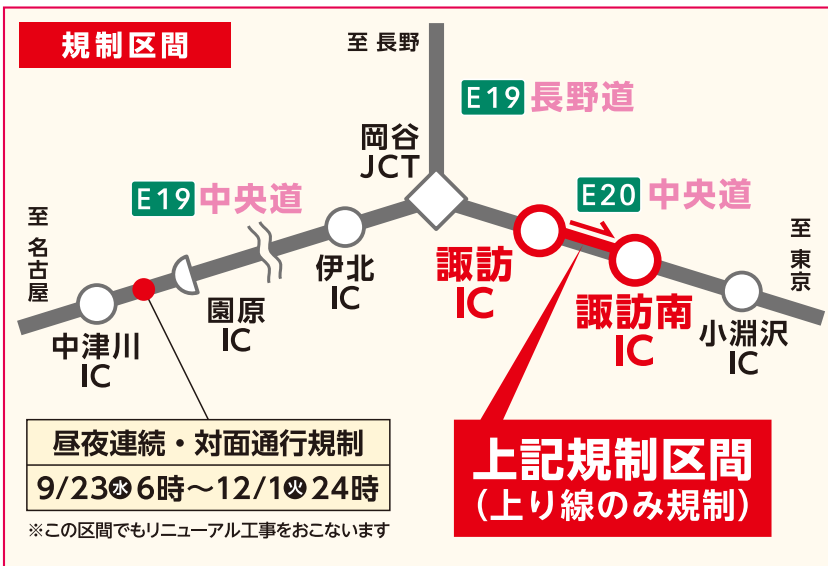
# E20 中央道 リニューアル工事

## 諏訪IC 諏訪南IC

### 昼夜連続・車線規制

9/7<sup>月</sup>6時 → 12/18<sup>金</sup>18時 土・日・祝日も  
工事を  
おこないます。

車線規制を一時的に取りやめる日があります。



渋滞予測や渋滞実績はこちら <https://chuo-info.com/r>

リニューアル工事専用ダイヤル  
NEXCO中日本お客さまセンター 24時間年中無休(通話料無料)  
 **0120-922-229**

- 上記電話をご利用にならない場合は052-223-0333(通話料有料)
- 交通事故の通報は警察(110番)へ



日曜日の夕方を中心に渋滞が予想されます。  
ご迷惑をおかけいたしますが、ご理解とご協力をお願いいたします。



高速道路リニューアルプロジェクト  
大規模更新・修繕事業

「大規模更新・修繕事業」とは、  
老朽化が進行する高速道路に再施工や補修をおこない、  
長期にわたって健全に保つための工事です。

もっと安全に、もっとスムーズに

# E20 中央道 リニューアル工事

昼夜連続・車線規制

諏訪IC 上り線 諏訪南IC

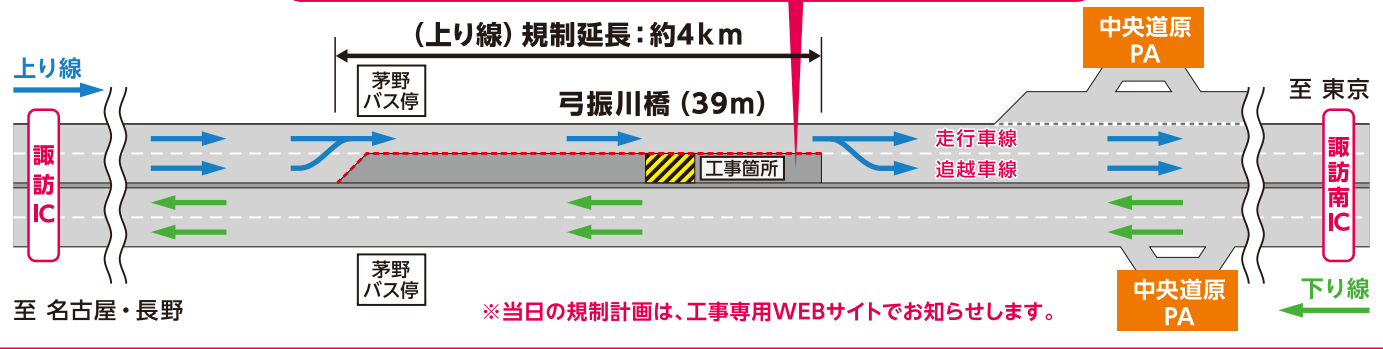
9/7<sup>月</sup>6時 → 12/18<sup>金</sup>18時 土・日・祝日も  
工事を  
おこないます。

## 通行規制マップ



## 交通規制内容

日によって規制する車線(走行車線または追越車線)が変わります。\*

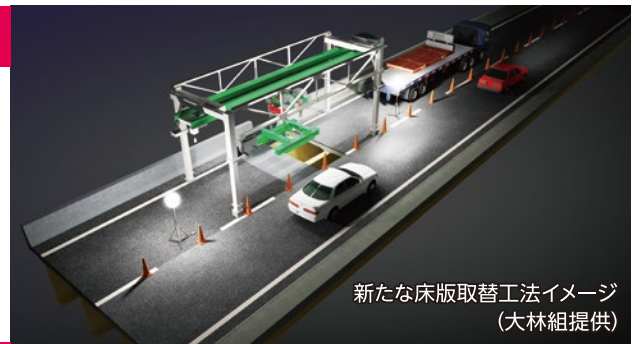


## 今回のリニューアル工事の特徴

工事渋滞を減らすことを目的に開発した、新たな床版※取替工法の試験工事をおこないます。今回は、昼夜連続の車線規制の中で工事をおこない、施工性などを確認します。

今後、大きな工事渋滞が予想される区間で、混雑する時間帯に車線規制を解除するリニューアル工事の実施を検討してまいります。

※床版：自動車などの荷重を受ける橋の床部分の部材のこと



工事専用WEBサイト  
工事区間の渋滞予測、渋滞実績、  
当日の規制計画などをご案内



公式ツイッター (@c\_nexco\_hachi)  
中央道、長野道、中部横断道、東富士五湖道路などの  
最新の大規模工事情報をご案内

