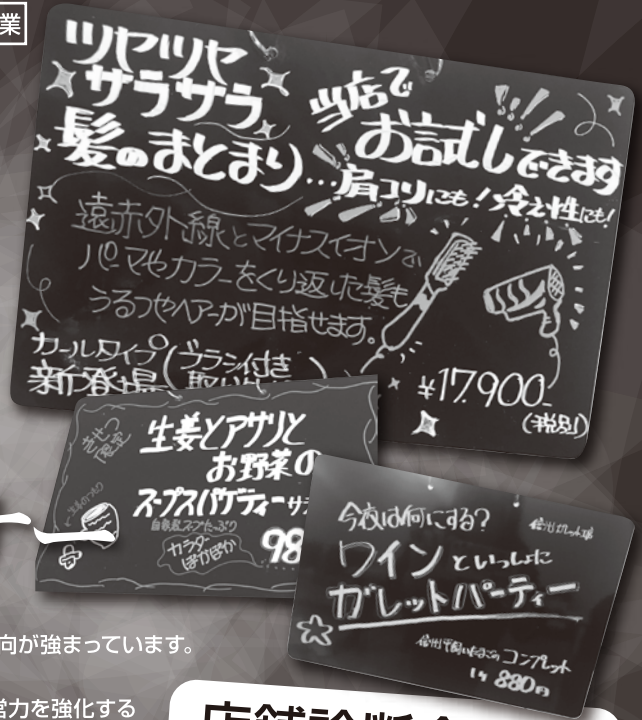


手描きPOP

セミナー



消費税率の引き上げや軽減税率制度の導入に伴い、お客様は「自分にとって本当に必要な商品」「価値と価格が見合う商品」を厳しく選択する傾向が強まっています。POPはお客様との大切な接点の始まり、そして商品選択時の重要な情報です。本セミナーでは、消費税率引き上げや、軽減税率制度の概要を説明するとともに経営力を強化する販路開拓のためのPOP作成テクニックを学べます。セミナーの翌日には講師による店舗診断会を予定しております。是非この機会にご参加ください。

●開催日時 平成30年 **6/19** 火 午後2時～5時

店舗診断会
6/20水・6/21木
9:00～16:30
あなたのお店にセミナー講師がお伺いして、
お店にあったアドバイスをいたします!

- 会場：松本商工会議所 6階会議室
- 受講料：無料 ※教材はこちらでご用意します。
- 受講対象：経営者、マネージャー・店長等管理者
※本セミナーは経営者視点での内容となっております。
- 定員：30名(先着順) 1社1名まで、グループ会社については全体で2名までとなります。
- 講師：中小企業診断士 橋本 泉 氏
- 申込方法：下記申込書に必要事項をご記入の上、FAX・メールにてお申込み下さい。
- 申込期限：平成30年 6月11日(月) ※但し、定員になり次第締め切りとなります。
定員となり次第当所HP (<https://www.mcci.jp>) でもお知らせいたしますのでご確認ください。
- 備考：店舗診断会は、セミナー出席者を優先いたします。

【講師プロフィール】

中小企業診断士
(はしもと いずみ)
橋本 泉



東京生まれ。青山学院大学文学部史学科卒業。株式会社和光において紳士服売場、婦人雑貨売場にて販売、商品開発、顧客情報管理、新人研修、ディスプレイ担当。平成8年販売士検定1級取得、平成9年中小企業診断士として登録、現在に至る。
経済産業大臣登録中小企業診断士。
著書(共著)『店長のための完璧コーチング術』織研新聞社、雑誌『商業界』連載「接遇が楽しくなるヒントの泉」静岡経済研究所『SERI』経営茶房接遇のマナー連載 等

お問い合わせ先 **松本商工会議所 中小企業振興部経営支援グループ**
〒390-8503 松本市中央1-23-1 TEL : 32-5350 FAX : 32-1482 E-mail:soudan@mcci.or.jp

主催 松本商工会議所商業部会、観光・料飲部会、サービス部会

「手描きPOPセミナー」受講申込書 E-mail : soudan@mcci.or.jp FAX.32-1482

ご希望のセミナーおよび店舗診断会に○印をお願いします。		① セミナー参加および店舗診断会を希望			② セミナーのみ参加		③ 店舗診断会のみ希望	
事業所名		業種	(営業内容)					
受講者氏名								
事業所住所	(〒)							
TEL			FAX					
E-mail								
店舗診断会	店舗診断会を希望される方は、下記ご都合の付く日時に○印をお願いします。後ほど担当者からご連絡いたします。(お電話にて日程を調整、順次確定させていただきます。)							
	6月20日(水)	① 午前 (9:00~12:00)	② 午後 (13:30~16:30)	先着となります。相談時間は1社約1時間程度となります。				
	6月21日(木)	③ 午前 (9:00~12:00)	④ 午後 (13:30~16:30)					

※お申込みいただいた皆様様の情報は、当会の事業の遂行など、当会の事業活動のためにのみ利用させていただきます。