

財務・経理資格の登竜門！無限の可能性は「簿記」から始まる

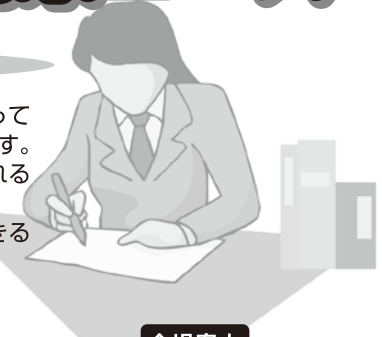
「簿記なくして経営なし！」すべてのビジネスシーンの必須アイテム

日商簿記検定2級・3級受験対策コース

受験を知り抜いた「教えのプロ」が合格をバックアップ

簿記は「企業の家計簿」といわれ、すべてのビジネスシーンで欠くことのできない世界の共通言語になっています。簿記の知識があれば、財務諸表を読み取る力がつき、企業の経営状態が把握できるようになります。財務・経理担当の方はもちろん、企業のあらゆる部門において、コスト管理能力、経営分析能力が求められる今日、簿記知識に基づく優れた係数感覚や会計センスが一層要求されていくことは間違いありません。

本講座は25年間以上続く人気講座です。合格率も高く、経験豊かな「教えるプロ」の講師陣が、合格できる実力がつくようにバックアップします。



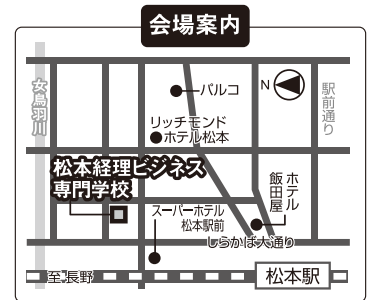
日商簿記検定2級 受験対策コース 開催要項

- 開催日時 平成23年8月24日(水)～平成23年11月11日(金) 全21回(63時間)
午後6:00～9:00 各回共通
- 会場 松本商工会館 6階会議室 〒390-8503 松本市中央1-23-1
- 受講料 20,000円(教材代・消費税含む)
- 定員 30名程度
- 申込締切日 平成23年8月12日(金)(定員になり次第、締め切らせて頂きます)
- 講師 松本大学松商学園短期大学教授 山添 昌彦氏



日商簿記検定3級 受験対策コース 開催要項

- 開催日時 平成23年9月5日(月)～平成23年10月31日(月) 全15回(45時間)
午後6:00～9:00 各回共通
- 会場 松本経理ビジネス専門学校 〒390-0811 松本市中央1-16-8
- 受講料 12,000円(教材代・消費税含む)
- 定員 30名程度
- 申込締切日 平成23年8月19日(金)(定員になり次第、締め切らせて頂きます)
- 講師 松本経理ビジネス専門学校校長 尾日向 和夫氏



<簿記2級講座スケジュール>

| 回 | 開催日 | 内 容 |
|----|----------|-------------------------|
| 1 | 8月24日 水 | 一般商品売買、銀行勘定調整表 |
| 2 | 8月29日 月 | 固定資産Ⅰ、固定資産Ⅱ |
| 3 | 9月5日 月 | 有価証券、引当金 |
| 4 | 9月9日 金 | 株式の発行、合併、無形固定資産と繰延資産、社債 |
| 5 | 9月12日 月 | 株式会社での税金、剰余金の配当と処分、精算表 |
| 6 | 9月14日 水 | 英米式と大陸式、財務諸表 |
| 7 | 9月16日 金 | 本支店会計Ⅰ・Ⅱ |
| 8 | 9月21日 水 | 伝票会計、帳簿組織Ⅰ |
| 9 | 9月30日 金 | 帳簿組織Ⅱ、特殊商品売買 |
| 10 | 10月3日 月 | 特殊な為替手形、裏書きと割引き、不渡りと更改 |
| 11 | 10月7日 金 | 工業簿記の基礎、勘定連絡図、材料費Ⅰ・Ⅱ |
| 12 | 10月12日 水 | 労務費Ⅰ・Ⅱ、経費 |
| 13 | 10月17日 月 | 個別原価計算Ⅰ・Ⅱ |
| 14 | 10月19日 水 | 部門別個別原価計算Ⅰ・Ⅱ |
| 15 | 10月21日 金 | 総合原価計算Ⅰ・Ⅱ |
| 16 | 10月24日 月 | 総合原価計算Ⅲ・Ⅳ |
| 17 | 10月28日 金 | 総合原価計算Ⅴ、財務諸表 |
| 18 | 10月31日 月 | 標準原価計算Ⅰ・Ⅱ |
| 19 | 11月4日 金 | 直接原価計算Ⅰ・Ⅱ |
| 20 | 11月7日 月 | 本社工場会計 |
| 21 | 11月11日 金 | 出題のポイント |

<簿記3級講座スケジュール>

| 回 | 開催日 | 内 容 |
|----|----------|------------------|
| 1 | 9月5日 月 | 資産・負債・資本金及び費用・収益 |
| 2 | 9月8日 木 | 取引と勘定記入 |
| 3 | 9月12日 月 | 仕訳帳と総勘定元帳・試算表 |
| 4 | 9月15日 木 | 精算表・決算 |
| 5 | 9月22日 木 | 現金・預金の記帳 |
| 6 | 9月26日 月 | 商品売買の記帳 |
| 7 | 9月29日 木 | 掛け取引の記帳 |
| 8 | 10月3日 月 | 手形取引の記帳 |
| 9 | 10月6日 木 | その他債権債務取引の記帳 |
| 10 | 10月13日 月 | 有価証券・固定資産・資本記帳 |
| 11 | 10月17日 月 | 決算整理① |
| 12 | 10月20日 木 | 決算整理②、伝票 |
| 13 | 10月24日 月 | 検定試験対策 |
| 14 | 10月27日 木 | 検定試験対策 |
| 15 | 10月31日 月 | 模擬試験 |

※カリキュラムは予定であり変更する場合がございます。
第129回簿記検定試験 平成23年11月20日(日)

■ お申込み 裏面に記載の申込方法をご参照ください。

■ お問い合わせ 松本商工会議所の研修センター 松本市中小企業能力開発学院

〒390-8503 松本市中央1-23-1 TEL/0263-32-5350 FAX/0263-32-1482

URL: <http://www.mcci.jp/> E-mail: gakuin@po.mcci.or.jp

松本商工会議所

検索

クリック!

F A X (0 2 6 3) 3 2 - 1 4 8 2

(松本商工会議所 松本市中小企業能力開発学院)

日商簿記2・3級対策コース受講申込書

申込日：平成23年 月 日

| | |
|-------|---|
| 受講コース | 日商簿記 2 ・ 3 級受験対策コース (研修初日：_____月_____日) |
|-------|---|

| 受講者氏名 | 生年月日 | ★雇用保険被保険者番号 |
|-------|-------------|-------------|
| | 昭和・平成 年 月 日 | — — |
| | 昭和・平成 年 月 日 | — — |
| | 昭和・平成 年 月 日 | — — |

| | | | |
|------------|-----|----------|--------------------|
| 勤務先事業所名 | | | 業種： |
| 所在地 | 〒 - | | 資本金： 万円 従業員数： 名 |
| 電話番号 | — | F A X 番号 | — |
| ★雇用保険事業所番号 | — | — | |
| ★雇用保険加入年月日 | | | |

※事業所からの派遣の場合は派遣担当者名をご記入ください。

| | | | |
|--------|--|-----|--|
| 派遣担当部署 | | お名前 | |
|--------|--|-----|--|

※受講に関する連絡をご自宅に希望する方は下記に必ずご記入ください。

| | | | |
|------|-----|----------|---|
| 自宅住所 | 〒 - | 電話番号 | — |
| | | F A X 番号 | — |

★本講座は、国の職業能力開発促進法の規定により受講料の補助を受けて実施しているため、受講対象者は雇用保険被加入者（若しくは労働者災害補償保険特別加入者）であることが前提となります。

会社に雇用されている方は、個人的に受講される場合でも、**必ず雇用保険事業所番号・雇用保険加入年月日（会社）及び雇用保険被保険者番号（個人）**をご記入ください。未記入でお申し込みの場合、受講できない場合があります。

◆申込方法◆

F A X (0263-32-1482) または、下記住所まで郵便にて申込書をお送りください。

〒390-8503 松本市中央1-23-1 松本商工会議所 事業グループ (田島)

◆受講料のお支払方法◆

申込締切日までに当所窓口でお支払いいただくか、下記口座までお振込みください。

[振込口座] 八十二銀行 松本営業部 (普通) 343353 (名義) 松本市中小企業能力開発学院

- 1) 振込手数料は貴社にてご負担ください。
- 2) 一旦入金された受講料は返金いたしません。
- 3) 期日までにご入金いただけない場合、または申込書をご提出いただかない場合は受講申込を取り消す場合がございます。
- 4) ご入金を確認でき次第「受講確認証」を発行いたします。
「受講確認証」は窓口でお支払いの場合はその場でお渡しします。お振り込みの場合は郵送します。